



ประกาศสำนักงานคณะกรรมการการเลือกตั้งประจำจังหวัดยโสธร
เรื่อง รูปแบบการแบ่งเขตเลือกตั้งสมาชิกสภาเทศบาลตำบลน้ำคำใหญ่ อำเภอเมืองยโสธร
เพื่อรับฟังความคิดเห็นและข้อเสนอแนะจากประชาชนในเขตเลือกตั้ง

ด้วยพระราชบัญญัติการเลือกตั้งสมาชิกสภาท้องถิ่นหรือผู้บริหารท้องถิ่น พ.ศ. ๒๕๖๒ และที่แก้ไขเพิ่มเติม ระเบียบคณะกรรมการการเลือกตั้งว่าด้วยการเลือกตั้งสมาชิกสภาท้องถิ่นหรือผู้บริหารท้องถิ่น พ.ศ. ๒๕๖๒ และที่แก้ไขเพิ่มเติม ได้กำหนดหลักเกณฑ์และวิธีแบ่งเขตเลือกตั้งสมาชิกสภาท้องถิ่นให้ผู้อำนวยการการเลือกตั้งประจำจังหวัดดำเนินการเกี่ยวกับการแบ่งเขตเลือกตั้งของแต่ละองค์กรปกครองส่วนท้องถิ่น โดยพิจารณาจากประกาศจำนวนราษฎรที่ผู้อำนวยการทะเบียนกลางประกาศในปีสุดท้ายก่อนปีที่จะมีการเลือกตั้ง (ณ วันที่ ๓๑ ธันวาคม พ.ศ. ๒๕๖๗) และในการแบ่งเขตเลือกตั้งให้จัดให้มีจำนวนราษฎรในแต่ละเขตเลือกตั้งใกล้เคียงกันมากที่สุดและพื้นที่ของแต่ละเขตเลือกตั้งต้องติดต่อกัน เว้นแต่ตามสภาพพื้นที่ขององค์กรปกครองส่วนท้องถิ่นทำให้ไม่อาจแบ่งเขตเลือกตั้งให้มีพื้นที่ติดต่อกันได้ จะกำหนดให้เขตเลือกตั้งมีพื้นที่ไม่ติดต่อกันเท่าที่จำเป็นก็ได้

เพื่อให้การแบ่งเขตเลือกตั้งสมาชิกสภาเทศบาลตำบลน้ำคำใหญ่ เป็นไปด้วยความเรียบร้อย อาศัยอำนาจตามความในข้อ ๑๓ ของระเบียบคณะกรรมการการเลือกตั้งว่าด้วยการเลือกตั้งสมาชิกสภาท้องถิ่นหรือผู้บริหารท้องถิ่น พ.ศ. ๒๕๖๒ และที่แก้ไขเพิ่มเติม จึงประกาศรูปแบบการแบ่งเขตเลือกตั้งสมาชิกสภาเทศบาลตำบลน้ำคำใหญ่ จำนวน ๓ รูปแบบ เพื่อรับฟังความคิดเห็นและข้อเสนอแนะจากประชาชนในเขตเลือกตั้ง

ดังนั้น จึงขอเชิญชวนประชาชนในเขตเลือกตั้งแสดงความคิดเห็นและข้อเสนอแนะต่อรูปแบบการแบ่งเขตเลือกตั้งดังกล่าว ทั้งนี้ หากผู้ใดประสงค์จะแสดงความคิดเห็นและข้อเสนอแนะให้จัดทำความคิดเห็นและข้อเสนอแนะ ยื่นด้วยตนเองหรือทำเป็นหนังสือส่งไปยังผู้อำนวยการการเลือกตั้งประจำจังหวัดยโสธร สำนักงานคณะกรรมการการเลือกตั้งประจำจังหวัดยโสธร เลขที่ ๓๗๕ หมู่ที่ ๑๒ ถนนวชิรราชเขตตำบลน้ำคำใหญ่ อำเภอเมืองยโสธร จังหวัดยโสธร ๓๕๐๐๐ หรือไปรษณีย์อิเล็กทรอนิกส์ yasothon@ect.go.th ภายในสิบวันนับตั้งแต่วันปิดประกาศ ตั้งแต่วันที่ ๑๘ - ๒๗ มกราคม ๒๕๖๘ (ไม่เว้นวันหยุดราชการ) เพื่อเป็นข้อมูลประกอบการพิจารณาแบ่งเขตเลือกตั้งต่อไป โดยสามารถดาวน์โหลดข้อมูลรูปแบบการแบ่งเขตเลือกตั้งได้ทางเว็บไซต์ของสำนักงานคณะกรรมการการเลือกตั้งประจำจังหวัดยโสธร <https://www.ect.go.th/yasothon>

จึงประกาศให้ทราบโดยทั่วกัน

ประกาศ ณ วันที่ ๑๗ มกราคม พ.ศ. ๒๕๖๘

(นายธีรวิฑูร ไซยรินทร์)

ผู้อำนวยการการเลือกตั้งประจำจังหวัดยโสธร

เอกสารแนบท้ายประกาศสำนักงานคณะกรรมการการเลือกตั้งประจำจังหวัดยโสธร
เรื่อง รูปแบบการแบ่งเขตเลือกตั้งสมาชิกสภาเทศบาลตำบลน้ำคำใหญ่ อำเภอเมืองยโสธร
เพื่อรับฟังความคิดเห็นและข้อเสนอแนะจากประชาชนในเขตเลือกตั้ง

รูปแบบที่ ๑

เขตเลือกตั้งที่	จำนวนสมาชิก	ท้องที่ที่ประกอบเป็นเขตเลือกตั้ง	จำนวนราษฎร	หมายเหตุ
๑	๖	หมู่ที่ ๑ บ้านน้ำคำใหญ่ ตำบลน้ำคำใหญ่ อำเภอเมืองยโสธร จังหวัดยโสธร หมู่ที่ ๒ บ้านน้ำค่าน้อย ตำบลน้ำคำใหญ่ อำเภอเมืองยโสธร จังหวัดยโสธร หมู่ที่ ๑๐ บ้านวังแคน ตำบลน้ำคำใหญ่ อำเภอเมืองยโสธร จังหวัดยโสธร หมู่ที่ ๑๑ บ้านตับเต่า ตำบลน้ำคำใหญ่ อำเภอเมืองยโสธร จังหวัดยโสธร หมู่ที่ ๑๒ บ้านตับเต่า ตำบลน้ำคำใหญ่ อำเภอเมืองยโสธร จังหวัดยโสธร หมู่ที่ ๑๕ บ้านน้ำค่าน้อย ตำบลน้ำคำใหญ่ อำเภอเมืองยโสธร จังหวัดยโสธร	๓๘๔ ๗๖๗ ๒๙๖ ๘๓๗ ๑,๓๘๘ ๗๒๗	
๒	๖	หมู่ที่ ๓ บ้านห้องเช่า ตำบลน้ำคำใหญ่ อำเภอเมืองยโสธร จังหวัดยโสธร หมู่ที่ ๔ บ้านขี้เหล็ก ตำบลน้ำคำใหญ่ อำเภอเมืองยโสธร จังหวัดยโสธร หมู่ที่ ๕ บ้านกุดจอก ตำบลน้ำคำใหญ่ อำเภอเมืองยโสธร จังหวัดยโสธร หมู่ที่ ๖ บ้านห้องพอก ตำบลน้ำคำใหญ่ อำเภอเมืองยโสธร จังหวัดยโสธร หมู่ที่ ๗ บ้านหนองเสือตาย ตำบลน้ำคำใหญ่ อำเภอเมืองยโสธร จังหวัดยโสธร หมู่ที่ ๘ บ้านสมสะอาด ตำบลน้ำคำใหญ่ อำเภอเมืองยโสธร จังหวัดยโสธร หมู่ที่ ๙ บ้านหนองแวง ตำบลน้ำคำใหญ่ อำเภอเมืองยโสธร จังหวัดยโสธร หมู่ที่ ๑๓ บ้านดอนหัวหมู ตำบลน้ำคำใหญ่ อำเภอเมืองยโสธร จังหวัดยโสธร หมู่ที่ ๑๔ บ้านห้องเช่า ตำบลน้ำคำใหญ่ อำเภอเมืองยโสธร จังหวัดยโสธร	๖๒๕ ๕๔๓ ๖๗๙ ๕๐๓ ๓๕๐ ๔๔๐ ๓๔๗ ๓๙๓ ๕๕๗	

รูปแบบที่ ๒

เขตเลือกตั้ง ที่	จำนวน สมาชิก	ท้องที่ที่ประกอบเป็นเขตเลือกตั้ง	จำนวน ราษฎร	หมายเหตุ
๑	๖	หมู่ที่ ๑ บ้านน้ำคำใหญ่ ตำบลน้ำคำใหญ่ อำเภอเมืองยโสธร จังหวัดยโสธร หมู่ที่ ๗ บ้านหนองเสือดาย ตำบลน้ำคำใหญ่ อำเภอเมืองยโสธร จังหวัดยโสธร หมู่ที่ ๘ บ้านสมสะอาด ตำบลน้ำคำใหญ่ อำเภอเมืองยโสธร จังหวัดยโสธร หมู่ที่ ๙ บ้านหนองแวง ตำบลน้ำคำใหญ่ อำเภอเมืองยโสธร จังหวัดยโสธร หมู่ที่ ๑๐ บ้านวังแคน ตำบลน้ำคำใหญ่ อำเภอเมืองยโสธร จังหวัดยโสธร หมู่ที่ ๑๑ บ้านต๊ับเต่า ตำบลน้ำคำใหญ่ อำเภอเมืองยโสธร จังหวัดยโสธร หมู่ที่ ๑๒ บ้านต๊ับเต่า ตำบลน้ำคำใหญ่ อำเภอเมืองยโสธร จังหวัดยโสธร หมู่ที่ ๑๓ บ้านดอนหัวหมู ตำบลน้ำคำใหญ่ อำเภอเมืองยโสธร จังหวัดยโสธร	๓๘๕ ๓๕๐ ๔๔๐ ๓๔๗ ๒๙๖ ๘๓๗ ๑,๓๘๘ ๓๙๓	
๒	๖	หมู่ที่ ๒ บ้านน้ำค่าน้อย ตำบลน้ำคำใหญ่ อำเภอเมืองยโสธร จังหวัดยโสธร หมู่ที่ ๓ บ้านห้องเช่า ตำบลน้ำคำใหญ่ อำเภอเมืองยโสธร จังหวัดยโสธร หมู่ที่ ๔ บ้านชีเหล็ก ตำบลน้ำคำใหญ่ อำเภอเมืองยโสธร จังหวัดยโสธร หมู่ที่ ๕ บ้านกุดจอก ตำบลน้ำคำใหญ่ อำเภอเมืองยโสธร จังหวัดยโสธร หมู่ที่ ๖ บ้านห้องพอก ตำบลน้ำคำใหญ่ อำเภอเมืองยโสธร จังหวัดยโสธร หมู่ที่ ๑๔ บ้านห้องเช่า ตำบลน้ำคำใหญ่ อำเภอเมืองยโสธร จังหวัดยโสธร หมู่ที่ ๑๕ บ้านน้ำค่าน้อย ตำบลน้ำคำใหญ่ อำเภอเมืองยโสธร จังหวัดยโสธร	๗๖๗ ๖๒๕ ๕๔๓ ๖๗๙ ๕๐๓ ๕๕๗ ๗๒๗	

รูปแบบที่ ๓

เขตเลือกตั้ง ที่	จำนวน สมาชิก	ท้องที่ที่ประกอบเป็นเขตเลือกตั้ง	จำนวนราษฎร	หมายเหตุ
๑	๖	หมู่ที่ ๑ บ้านน้ำคำใหญ่ ตำบลน้ำคำใหญ่ อำเภอเมืองยโสธร จังหวัดยโสธร หมู่ที่ ๘ บ้านสมสะอาด ตำบลน้ำคำใหญ่ อำเภอเมืองยโสธร จังหวัดยโสธร หมู่ที่ ๑๐ บ้านวังแคน ตำบลน้ำคำใหญ่ อำเภอเมืองยโสธร จังหวัดยโสธร หมู่ที่ ๑๑ บ้านตบเต่า ตำบลน้ำคำใหญ่ อำเภอเมืองยโสธร จังหวัดยโสธร หมู่ที่ ๑๒ บ้านตบเต่า ตำบลน้ำคำใหญ่ อำเภอเมืองยโสธร จังหวัดยโสธร หมู่ที่ ๑๓ บ้านดอนหัวหมู ตำบลน้ำคำใหญ่ อำเภอเมืองยโสธร จังหวัดยโสธร หมู่ที่ ๑๕ บ้านน้ำคำน้อย ตำบลน้ำคำใหญ่ อำเภอเมืองยโสธร จังหวัดยโสธร	๓๘๔ ๔๔๐ ๒๙๖ ๘๓๗ ๑,๓๘๘ ๓๙๓ ๗๒๗	
๒	๖	หมู่ที่ ๒ บ้านน้ำคำน้อย ตำบลน้ำคำใหญ่ อำเภอเมืองยโสธร จังหวัดยโสธร หมู่ที่ ๓ บ้านห้องเช่า ตำบลน้ำคำใหญ่ อำเภอเมืองยโสธร จังหวัดยโสธร หมู่ที่ ๔ บ้านชีเหล็ก ตำบลน้ำคำใหญ่ อำเภอเมืองยโสธร จังหวัดยโสธร หมู่ที่ ๕ บ้านกุดจอก ตำบลน้ำคำใหญ่ อำเภอเมืองยโสธร จังหวัดยโสธร หมู่ที่ ๖ บ้านห้องพอก ตำบลน้ำคำใหญ่ อำเภอเมืองยโสธร จังหวัดยโสธร หมู่ที่ ๗ บ้านหนองเสือตาย ตำบลน้ำคำใหญ่ อำเภอเมืองยโสธร จังหวัดยโสธร หมู่ที่ ๙ บ้านหนองแวง ตำบลน้ำคำใหญ่ อำเภอเมืองยโสธร จังหวัดยโสธร หมู่ที่ ๑๔ บ้านห้องเช่า ตำบลน้ำคำใหญ่ อำเภอเมืองยโสธร จังหวัดยโสธร	๗๖๗ ๖๒๕ ๕๔๓ ๖๗๙ ๕๐๓ ๓๕๐ ๓๔๗ ๕๕๗	

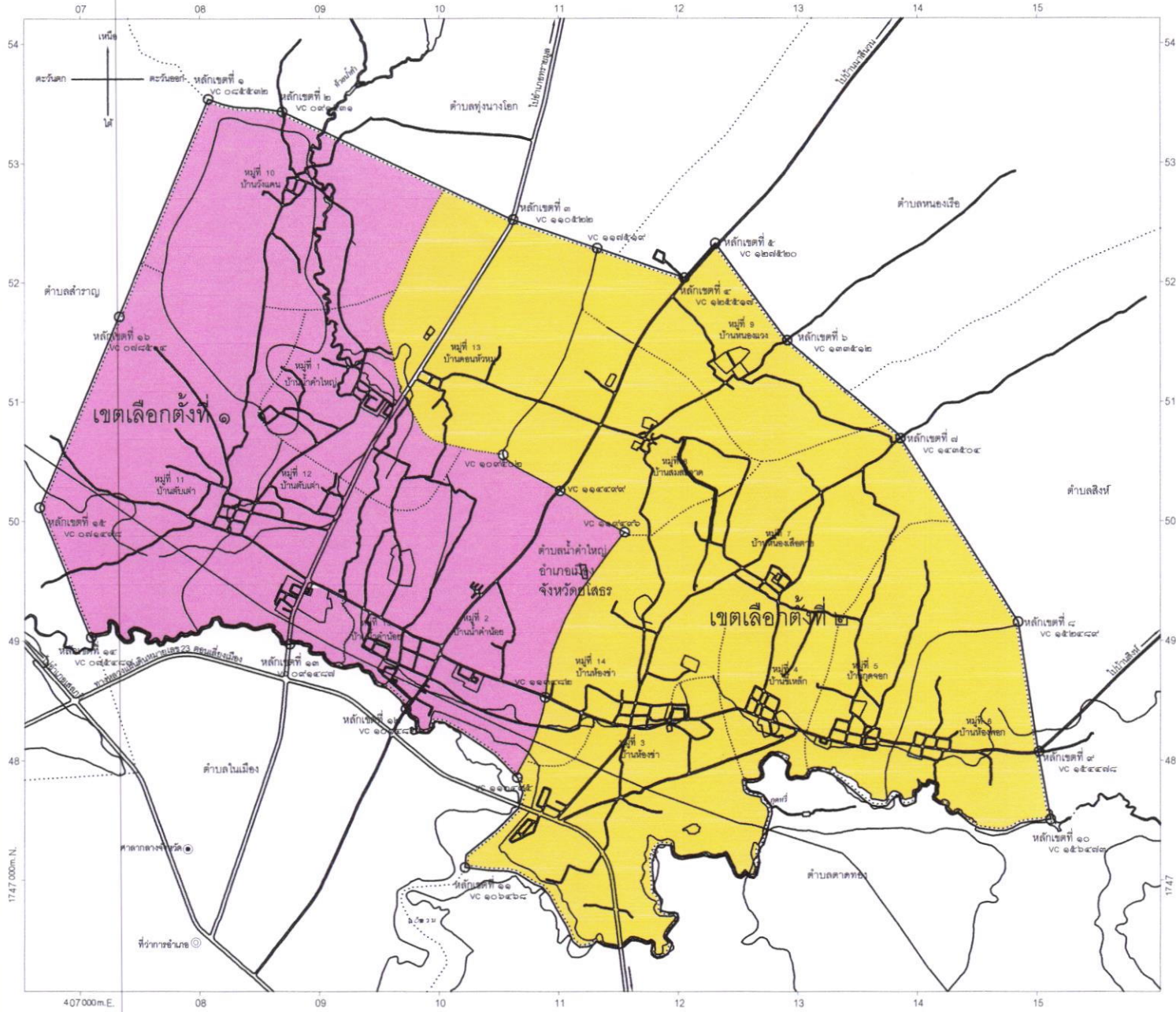
ข้อมูลเปรียบเทียบจำนวนราษฎรในแต่ละรูปแบบของสมาชิกสภาเทศบาลตำบลน้ำคำใหญ่
อำเภอเมืองยโสธร จังหวัดยโสธร

ลำดับที่	รูปแบบที่	ข้อมูลจำนวนราษฎร		เหตุผลของการแบ่งเขตเลือกตั้ง
		จำนวนราษฎรในเขตเลือกตั้ง	ผลต่างจำนวนราษฎรของเขตมากที่สุดและน้อยที่สุด	
๑	๑	เขต ๑ = ๔,๓๙๙ เขต ๒ = ๔,๔๓๗ รวม = ๘,๘๓๖ ค่าเฉลี่ยต่อเขต = ๔,๔๑๘	เขต ๑ : เขต ๒ = ๓๘ (ร้อยละ ๐.๘๖)	ข้อดี ๑. มีพื้นที่ติดต่อใกล้เคียงกันรองจากรูปแบบที่ ๒ ๒. เคยเป็นเขตเลือกตั้งเดียวกันเมื่อครั้งมีการเลือกตั้งสมาชิกสภาเทศบาลวันที่ ๒๘ มี.ค. ๒๕๖๔ ข้อเสีย ๑. การจัดหน่วยเลือกตั้งไม่สมดุลกันเพราะจะทำให้เขตเลือกตั้งที่ ๑ มีหน่วยเลือกตั้ง ๗ หน่วย ส่วนเขตเลือกตั้งที่ ๒ มีหน่วยเลือกตั้ง ๙ หน่วย
๒	๒	เขต ๑ = ๔,๔๓๕ เขต ๒ = ๔,๔๐๑ รวม = ๘,๘๓๖ ค่าเฉลี่ยต่อเขต = ๔,๔๑๘	เขต ๑ : เขต ๒ = ๓๔ (ร้อยละ ๐.๗๗)	ข้อดี ๑. จำนวนประชากรใกล้เคียงกันมากที่สุด ๒. มีความเป็นชุมชนและความเจริญทางเศรษฐกิจใกล้เคียงกัน ข้อเสีย ๑. ส่วนใหญ่ไม่เคยเป็นเขตเลือกตั้งเดียวกัน ๒. การคมนาคมไม่สะดวกเพราะระยะทางระหว่างหมู่บ้านอยู่ห่างไกลกัน
๓	๓	เขต ๑ = ๔,๔๖๕ เขต ๒ = ๔,๓๗๑ รวม = ๘,๘๓๖ ค่าเฉลี่ยต่อเขต = ๔,๔๑๘	เขต ๑ : เขต ๒ = ๙๔ (ร้อยละ ๒.๑๓)	ข้อดี ๑. การจัดการเลือกตั้งมีความสมดุลกันเพราะจะมีเขตเลือกตั้งเขตละ ๘ หน่วย ๒. มีความเป็นชุมชนและความเจริญทางเศรษฐกิจใกล้เคียงกัน ข้อเสีย ๑. มีพื้นที่ของแต่ละเขตแตกต่างกันมาก ๒. จำนวนประชากรของแต่ละเขตมีความแตกต่างกันมาก

แผนที่แสดงการแบ่งเขตเลือกตั้งสมาชิกสภาเทศบาลตำบลน้ำคำใหญ่ อำเภอเมือง จังหวัดยโสธร



รูปแบบที่ 1



เครื่องหมาย

- แนวเขตผังชุมชน
- เขตอำเภอ
- เขตตำบล เขตเทศบาลตำบลน้ำคำใหญ่ เขตหมู่บ้าน
- แนวสายส่งไฟฟ้าค้ำยันสูง
- ทางหลวง ถนน รอย
- สะพาน
- แม่น้ำ คลอง หนอง
- อ่างเก็บน้ำ หนอง บึง
- เส้นระดับความสูง
- ภูเขา ควบ เนิน

- ศาลากลางจังหวัด
- ที่ว่าการอำเภอ
- สถานีราชการ
- สถานีอนามัย
- โรงเรียน วิทยาลัย
- วัด ศาสนสถาน

- เขตเลือกตั้งที่ 1 (หมู่ที่ 1,2,10,11,12,15)
- เขตเลือกตั้งที่ 2 (หมู่ที่ 3,4,5,6,7,8,9,13,14)

17.47.000m.N.

17.47

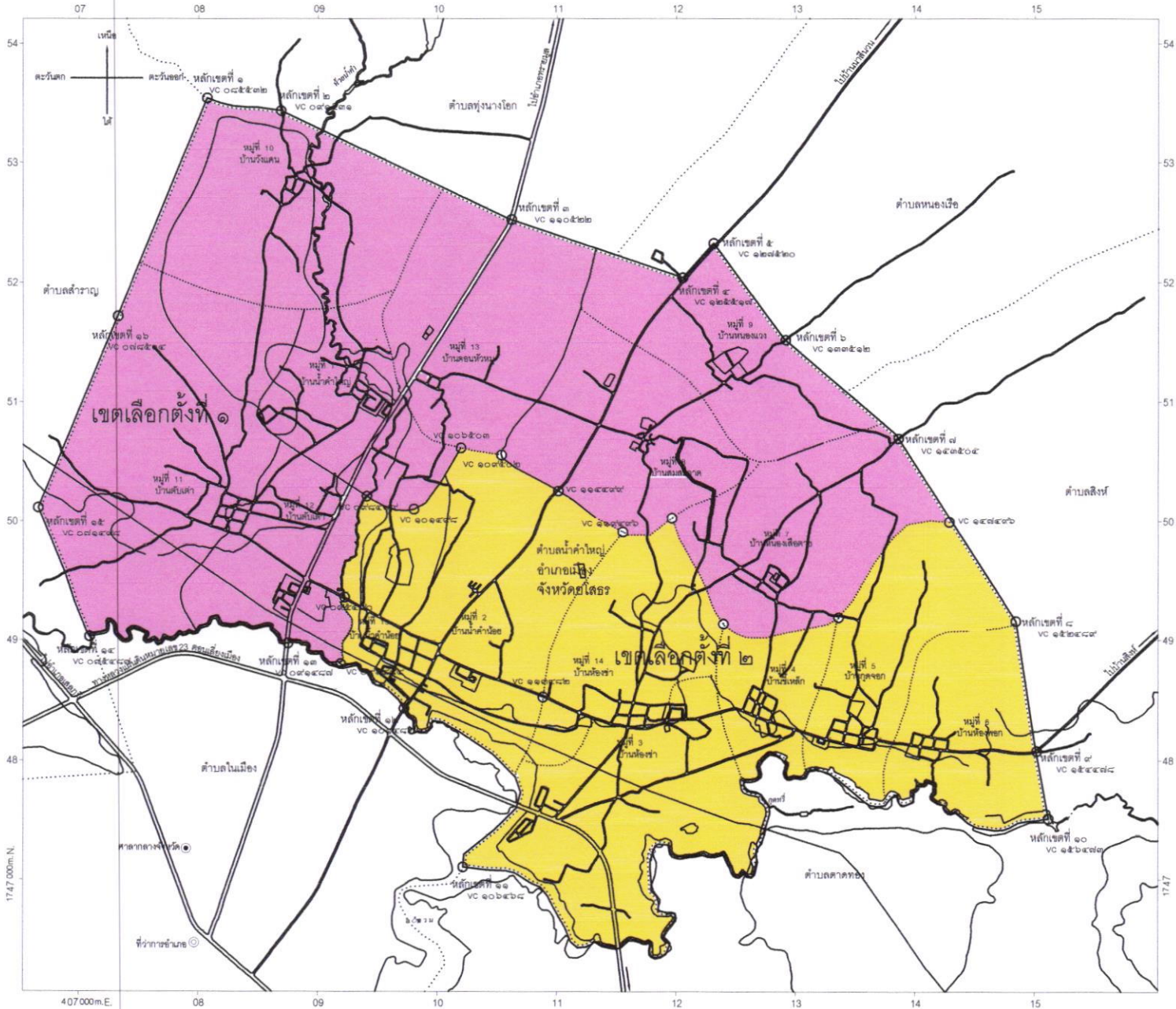
407.000m.E.

แผนที่แสดงการแบ่งเขตเลือกตั้งสมาชิกสภาเทศบาลตำบลน้ำคำใหญ่ อำเภอเมือง จังหวัดยโสธร

มาตราส่วน 1:20,000

0 0.5 1 2 กิโลเมตร

รูปแบบที่ 2



เครื่องหมาย

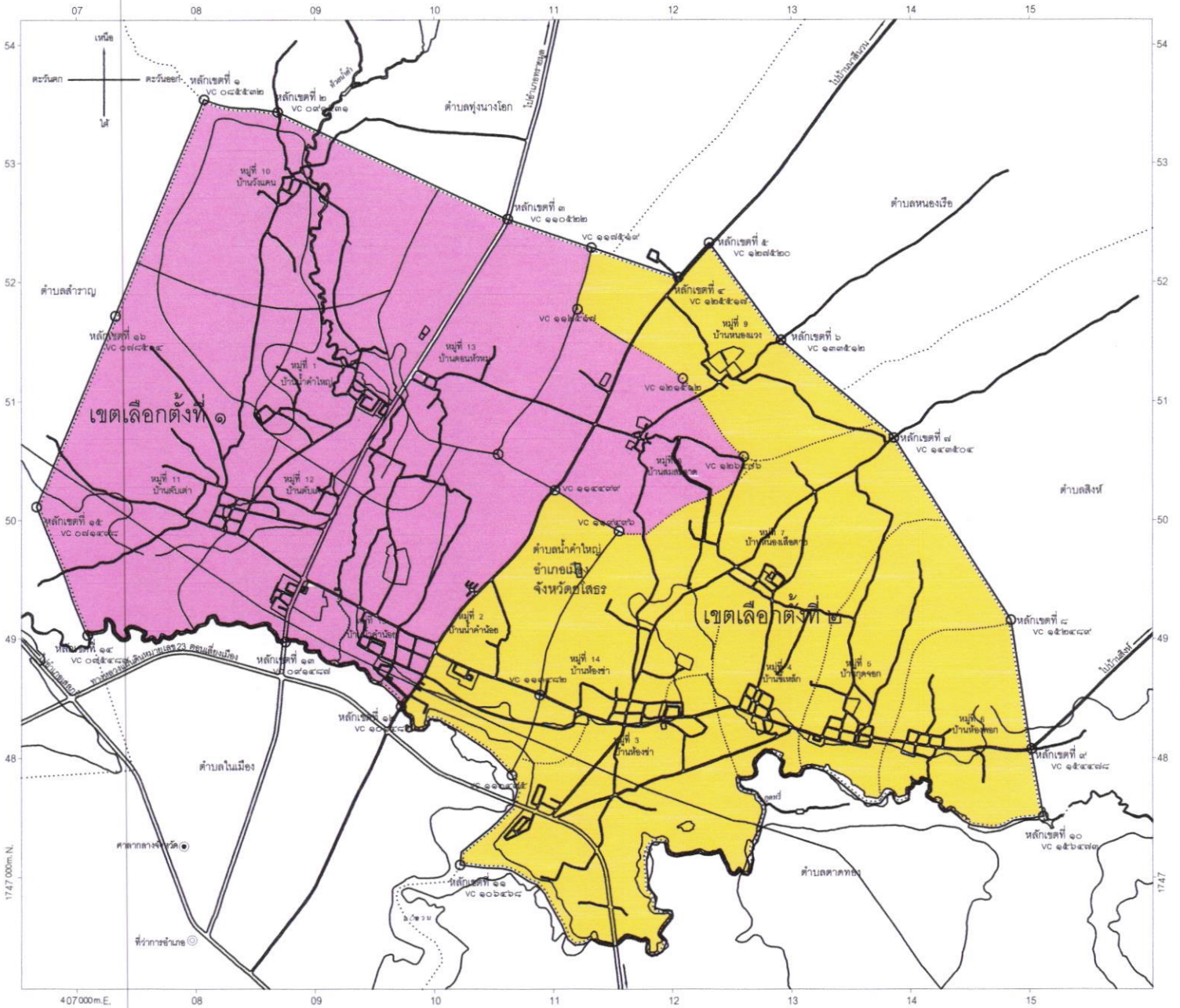
- | | | |
|--|---|--|
| <ul style="list-style-type: none"> แนวเขตจังหวัด เขตอำเภอ เขตตำบล เขตเทศบาลตำบลน้ำคำใหญ่ เขตหมู่บ้าน แนวสายส่งไฟฟ้าทวิขั้วสูง ทางหลวง ถนน ขอบ สะพาน แม่น้ำ คลอง หนอง อ่างเก็บน้ำ หนอง บึง เส้นชั้นความสูง ภูเขา ควบ เนิน | <ul style="list-style-type: none"> ศาลากลางจังหวัด ที่ว่าการอำเภอ สถานีราชการ สถานีอนามัย โรงเรียน วิทยาลัย วัด ศาลสถาน | <ul style="list-style-type: none"> เขตเลือกตั้งที่ 1 (หมู่ที่ 1,7,8,9,10,11,12,13) เขตเลือกตั้งที่ 2 (หมู่ที่ 2,3,4,5,6,14,15) |
|--|---|--|

แผนที่แสดงการแบ่งเขตเลือกตั้งสมาชิกสภาเทศบาลตำบลลำน้ำคำใหญ่ อำเภอเมือง จังหวัดยโสธร

มาตราส่วน 1:20,000



รูปแบบที่ 3



เครื่องหมาย

- แนวเขตจังหวัด
- เขตอำเภอ
- เขตตำบล เขตเทศบาลตำบลลำน้ำคำใหญ่
- เขตหมู่บ้าน
- แนวสายส่งไฟฟ้าสายสูง
- ทางหลวง ถนน ซอย
- สะพาน
- แม่น้ำ คลอง ห้วย
- อ่างเก็บน้ำ หนอง บึง
- เส้นชั้นความสูง
- ภูเขา ควบเนิน
- ศาลากลางจังหวัด
- ที่ว่าการอำเภอ
- สถานีราชการ
- สถานีอนามัย
- โรงเรียน วิทยาลัย
- วัด ศาลสถาน

- เขตเลือกตั้งที่ 1 (หมู่บ้าน 1,8,10,11,12,13,15)
- เขตเลือกตั้งที่ 2 (หมู่บ้าน 2,3,4,5,6,7,9,14)

แบบแสดงความคิดเห็นหรือข้อเสนอแนะในการแบ่งเขตเลือกตั้งของประชาชนในพื้นที่

.....

กรุณาทำเครื่องหมาย ✓ ใน สมาชิกสภาเทศบาลเมืองยโสธร
 สมาชิกสภาเทศบาลตำบล.....อำเภอ.....

เขียนที่

วันที่ เดือน มกราคม พ.ศ.๒๕๖๘

เรียน ผู้อำนวยการการเลือกตั้งประจำจังหวัดยโสธร

ข้าพเจ้า (นาย/นาง/นางสาว/ยศ)
อายุ ปี อาชีพ ที่อยู่ตามทะเบียนบ้าน เลขที่ หมู่ที่
ถนน/ตรอก/ซอยตำบลอำเภอ.....
จังหวัดยโสธร รหัสไปรษณีย์ หมายเลขโทรศัพท์.....

ข้าพเจ้ามีความคิดเห็นหรือข้อเสนอแนะ ดังนี้

- เขตเลือกตั้งที่.....
- รูปแบบที่มีความเหมาะสม คือ รูปแบบที่.....
- เหตุผลประกอบการสนับสนุน

.....
.....
.....

ข้อเสนอแนะ (อื่น ๆ)

(ลงชื่อ) ผู้แสดงความเห็น
(.....)

หมายเหตุ ๑. กรุณาส่งแบบแสดงความคิดเห็นหรือข้อเสนอแนะฯ ภายในวันที่ ๒๗ มกราคม ๒๕๖๘ ไปยัง
สำนักงานคณะกรรมการการเลือกตั้งประจำจังหวัดยโสธร ที่อยู่ ๓๗๕ หมู่ที่ ๑๒ ถนนวารีราชเดช
ตำบลน้ำคำใหญ่ อำเภอเมืองยโสธร จังหวัดยโสธร ๓๕๐๐๐ หรือทางไปรษณีย์อิเล็กทรอนิกส์
yasothon@ect.go.th

๒. สอบถามข้อมูลเพิ่มเติมได้ที่ หมายเลขโทรศัพท์ ๐๔๕๗๑ ๔๑๗๗ ต่อ ๑๐๒ ,
โทรสาร ๐๔๕๗๑ ๔๘๘๘ ต่อ ๑๐๙ และ Email : yasothon@ect.go.th