



คู่มือการปฏิบัติงานเกี่ยวกับการขอใบอนุญาต
ประกอบกิจการที่เป็นอันตรายต่อสุขภาพ



งานสาธารณสุขและสิ่งแวดล้อม สำนักปลัด
เทศบาลตำบลน้ำคำใหญ่

คำนำ

คู่มือการปฏิบัติงานเกี่ยวกับการขอใบอนุญาตประกอบกิจการที่เป็นอันตรายต่อสุขภาพ จัดทำขึ้นเนื่องจากปัจจุบันมีการออกประกาศกระทรวงสาธารณสุข เรื่อง กิจการที่เป็นอันตรายต่อสุขภาพ พ.ศ. ๒๕๕๘ และที่แก้ไขเพิ่มเติม ฉบับที่ ๒ พ.ศ. ๒๕๖๐ ซึ่งประกาศในราชกิจจานุเบกษา เล่มที่ ๑๓๕ ตอนพิเศษ ๓๒ ง ลงวันที่ ๑๒ กุมภาพันธ์ ๒๕๖๑ โดยประกาศทั้งสองฉบับจะครอบคลุมกิจการที่เป็นอันตรายต่อสุขภาพจำนวน ๑๔๑ กิจการ ซึ่งแบ่งออกเป็น ๑๓ กลุ่มกิจการ ซึ่งจะเห็นได้ว่า จำนวนของประเภทกิจการที่เป็นอันตรายต่อสุขภาพเพิ่มขึ้นจากเดิมนอกจากจำนวนประเภทกิจการที่มีแนวโน้มเพิ่มขึ้นแล้ว ปัญหาปัจจัยเสี่ยงหรือมลพิษที่เกิดขึ้นจากการประกอบกิจการมีแนวโน้มเพิ่มขึ้นโดยพิจารณาจากปัญหาเหตุรำคาญ หรือข้อร้องเรียนจากประชาชนที่ได้รับผลกระทบ ปัญหาปัจจัยเสี่ยงหรือมลพิษดังกล่าว หากผู้ประกอบการให้ความสำคัญโดยการปฏิบัติงานตามมาตรการหรือมาตรฐานที่กำหนดนั้น คาดว่าจะส่งผลกระทบต่อผลผลิต รวมทั้งเจ้าพนักงานท้องถิ่น เจ้าพนักงานสาธารณสุข ต้องมีส่วนร่วมในการกระตุ้นเตือนให้การสนับสนุนการปฏิบัติงานร่วมกับหน่วยงานที่เกี่ยวข้องในการปฏิบัติงานควบคุมกิจการที่เป็นอันตรายต่อสุขภาพให้เกิดผลได้เป็นอย่างดี

จากเหตุผลความสำคัญและความจำเป็นดังกล่าว งานสาธารณสุขและสิ่งแวดล้อม สำนักปลัดเทศบาลตำบลน้ำคำใหญ่ จึงได้จัดทำคู่มือการปฏิบัติงานเกี่ยวกับการขอใบอนุญาตประกอบกิจการที่เป็นอันตรายต่อสุขภาพเล่มนี้ขึ้น โดยมุ่งเน้นให้กลุ่มเป้าหมาย ได้แก่ เจ้าพนักงานท้องถิ่น เจ้าพนักงานสาธารณสุข ผู้ประกอบการ รวมทั้งผู้เกี่ยวข้องได้ใช้เป็นแนวทางในการปฏิบัติงานได้อย่างถูกต้อง

งานสาธารณสุขและสิ่งแวดล้อม สำนักปลัด เทศบาลตำบลน้ำคำใหญ่ หวังว่าคู่มือเล่มนี้จะเป็นประโยชน์อย่างยิ่งสำหรับเจ้าหน้าที่ใช้ปฏิบัติงานเกี่ยวกับการขอใบอนุญาตประกอบกิจการที่เป็นอันตรายต่อสุขภาพตามพระราชบัญญัติการสาธารณสุข พ.ศ. ๒๕๓๕ และที่แก้ไขเพิ่มเติม

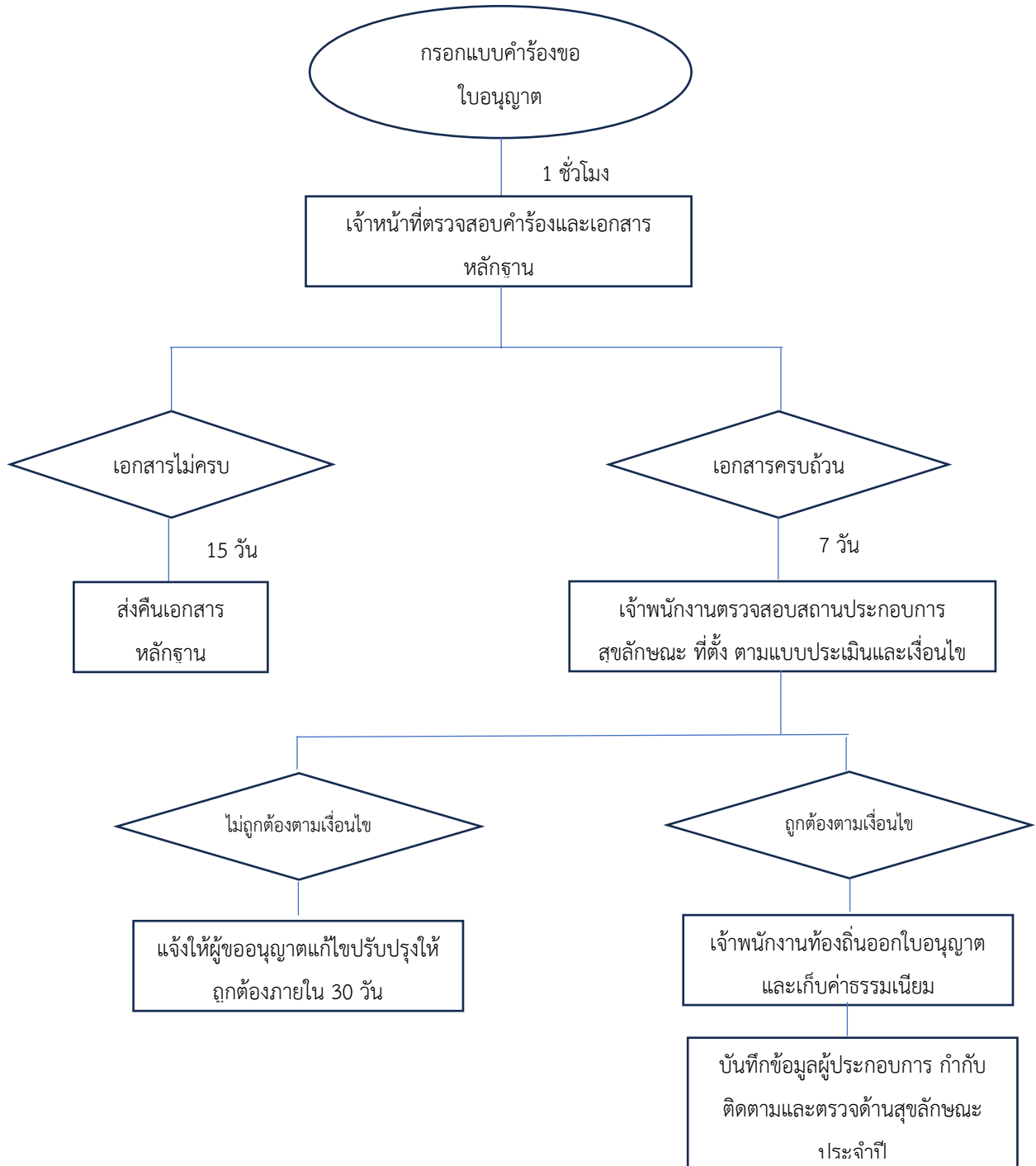
ขั้นตอนการขอใบอนุญาตประกอบกิจการที่เป็นอันตรายต่อสุขภาพ

ขั้นตอน	กระบวนการ	ระยะเวลา	ตัวชี้วัด	ผู้รับผิดชอบ
ขั้นตอนที่ ๑	ยื่นคำร้องขออนุญาตประกอบกิจการที่เป็นอันตรายต่อสุขภาพ ตามเทศบัญญัติเทศบาลตำบลน้ำคำใหญ่ เรื่อง กิจการที่เป็นอันตรายต่อสุขภาพ พ.ศ. ๒๕๕๗	๑ ชั่วโมง	คำร้องพร้อมเอกสาร	ผู้ขออนุญาต
ขั้นตอนที่ ๒	ตรวจสอบความถูกต้องครบถ้วนของคำขอและความครบถ้วนของเอกสาร	ภายในวันที่ยื่นคำขอต่อเจ้าหน้าที่	ผลการตรวจเอกสารหรือหนังสือบันทึกข้อความบกพร่องให้ผู้ยื่นคำร้องทราบ	เจ้าหน้าที่
	- กรณีเอกสารคำขอข้อมูลไม่ถูกต้องครบถ้วน	ภายใน ๑ วันแจ้งให้มีการแก้ไขหรือเพิ่มเติมให้ถูกต้อง		
	- กรณีเอกสารหลักฐานประกอบคำร้องไม่ครบถ้วนไม่ถูกต้อง	ภายใน ๓๐ วันนับจากวันที่ยื่นเอกสารครบถ้วน		
ขั้นตอนที่ ๓	การตรวจสอบลักษณะของสถานประกอบกิจการที่เป็นอันตรายต่อสุขภาพให้เป็นไปตามเทศบัญญัติ	ภายใน ๓๐ วันนับจากวันที่ยื่นเอกสารครบถ้วน	รายงานผลการตรวจสอบลักษณะของสถานประกอบการ	เจ้าหน้าที่
	- กรณีผ่านด้านสุขลักษณะตามเงื่อนไข หลักเกณฑ์			
	- กรณีไม่ผ่านด้านสุขลักษณะตามเงื่อนไข หลักเกณฑ์ แจ้งปรับปรุงให้ถูกต้อง	ภายใน ๓๐ วันนับจากวันที่ยื่นเอกสารครบถ้วน		
	- กรณีไม่อนุญาต ให้มีหนังสือแจ้งคำสั่งไม่อนุญาตพร้อมด้วยเหตุผลให้ผู้ขออนุญาตทราบทันที	ภายใน ๓๐ วันนับจากวันที่ยื่นเอกสารครบถ้วน	หนังสือแจ้งคำสั่งไม่อนุญาตและเหตุผล	เจ้าหน้าที่

ขั้นตอนการขอใบอนุญาตประกอบกิจการที่เป็นอันตรายต่อสุขภาพ

ขั้นตอน	กระบวนการ	ระยะเวลา	ตัวชี้วัด	ผู้รับผิดชอบ
	- กรณีที่มีเหตุจำเป็น เจ้าพนักงานท้องถิ่นไม่สามารถออกใบอนุญาต หรือยังไม่อาจมีคำสั่งไม่อนุญาตได้ตามกำหนด ๓๐ วัน ให้แจ้งขอขยายเวลาออกไปอีกไม่เกิน ๒ ครั้ง ครั้งละไม่เกิน ๑๕ วัน โดยต้องมีหนังสือแจ้งการขยายเวลาและเหตุผลจำเป็นให้ผู้ขออนุญาตทราบก่อนสิ้นกำหนดเวลาแต่ละช่วง	ภายใน ๓๐ วัน ขอขยายเวลา ออกไปอีกไม่เกิน ๒ ครั้ง ครั้งละไม่ เกิน ๑๕ วัน	หนังสือแจ้งการ ขยายเวลาและเหตุ จำเป็น	
ขั้นตอนที่ ๔	การออกใบอนุญาตโดยอาจมีกำหนดเงื่อนไขโดยเฉพาะให้ผู้รับใบอนุญาตปฏิบัติเพื่อป้องกันอันตรายต่อสุขภาพหรือป้องกันเหตุรำคาญเพิ่มเติมจากที่กำหนดในเทศบัญญัติ	ภายใน ๕ วัน หลังจากผ่านการ ตรวจสอบลักษณะ	หนังสือใบอนุญาต ประกอบกิจการที่ เป็นอันตรายต่อ สุขภาพประเภทที่ ยื่นขอ	เจ้าพนักงาน ท้องถิ่น
ขั้นตอนที่ ๕	ปรับปรุงข้อมูลในทะเบียนผู้ประกอบการกิจการที่เป็นอันตรายต่อสุขภาพ	ภายใน ๓ วัน	ข้อมูลรายชื่อราย ใหม่ในทะเบียน ผู้ประกอบการ	เจ้าหน้าที่

แผนผังแสดงขั้นตอนการขออนุญาตประกอบกิจการที่เป็นอันตรายต่อสุขภาพ



เอกสารประกอบการยื่นขอใบอนุญาต

๑. สำเนาบัตรประจำตัวประชาชน
๒. สำเนาทะเบียนบ้าน
๓. สำเนาทะเบียนบ้านของสถานที่ตั้งประกอบกิจการ พร้อมเอกสารแสดงสิทธิการ

ครอบครองหรือสัญญาเช่า

๔. แผนที่แสดงที่ตั้งสถานประกอบการ การระบุจุดตั้งสถานประกอบกิจการ เพื่อติดตาม

ตรวจเยี่ยม

๕. กรณีมอบอำนาจ
 - ๕.๑ หนังสือมอบอำนาจ
 - ๕.๒ สำเนาบัตรประชาชนผู้มอบอำนาจ