



ประกาศเทศบาลตำบลน้ำคำใหญ่
เรื่อง ประกวดราคาจ้างก่อสร้างโครงการก่อสร้างถนนคอนกรีตเสริมเหล็ก บ้านดับเต่า หมู่ที่ ๑๑
(เส้นรอบดอนปู่ตาไปห้วยใหญ่ - สำราญ - งามารีสอร์ท) ด้วยวิธีประกวดราคาอิเล็กทรอนิกส์
(e-bidding)

ด้วยเทศบาลตำบลน้ำคำใหญ่ กองช่าง จะดำเนินการจ้างเหมาก่อสร้างถนนคอนกรีตเสริมเหล็ก บ้านดับเต่า หมู่ที่ ๑๑ (เส้นรอบดอนปู่ตาไปห้วยใหญ่ - สำราญ - งามารีสอร์ท) ด้วยวิธีประกวดราคาอิเล็กทรอนิกส์ (e-bidding) งบประมาณจัดสรรจัดสรรงบประมาณรายจ่ายประจำปีงบประมาณ พ.ศ. ๒๕๖๕ งบกลาง รายการเงินสำรองจ่าย เพื่อกรณีฉุกเฉินหรือจำเป็น เพื่อก่อสร้าง / ปรับปรุงซ่อมแซมถนนและพัฒนาแหล่งกักเก็บน้ำที่อยู่ในความรับผิดชอบขององค์กรปกครองส่วนท้องถิ่นซึ่งได้รับความเสียหายจากสาธารณภัย หรือเพื่อแก้ไขปัญหาความเดือดร้อนให้แก่ประชาชนในพื้นที่ ด่วนที่สุด มท ๐๘๑๐.๔ / ว. ๒๕๓๙ ลงวันที่ ๒๐ กันยายน ๒๕๖๕ จำนวน ๓,๖๕๖,๒๐๐.๐๐ บาท (สามล้านหกแสนห้าหมื่นบาทถ้วน) อาศัยอำนาจตามระเบียบกระทรวงการคลัง ว่าด้วยการจัดซื้อจัดจ้างและการบริหารพัสดุภาครัฐ พ.ศ. ๒๕๖๐ หนังสือกรมบัญชีกลาง ด่วนที่สุด ที่ กค ๐๔๓๓.๒ / ว ๒๐๖ ลงวันที่ ๑ พฤษภาคม ๒๕๖๒ เรื่อง คู่มือแนวทางการประกาศรายละเอียดข้อมูลราคากลางและการคำนวณราคากลางเกี่ยวกับการจัดซื้อจัดจ้างของหน่วยงานของรัฐ จึงประกาศราคากลางโครงการก่อสร้างถนนคอนกรีตเสริมเหล็ก ด้วยวิธีประกวดราคาอิเล็กทรอนิกส์ (e-bidding)

รายละเอียด การกำหนดราคากลางปรากฏตามตารางแสดงวงเงินงบประมาณที่ได้รับจัดสรรและราคากลางในงานก่อสร้าง (แบบ บก.๐๑) แนบท้ายประกาศนี้

จึงประกาศมาให้ทราบโดยทั่วกัน

ประกาศ ณ วันที่ ๒๓ กันยายน พ.ศ. ๒๕๖๕

(นายชาติชาย ภัคดีบุตร)
นายกเทศมนตรีตำบลน้ำคำใหญ่

ตารางแสดงวงเงินงบประมาณที่ได้รับจัดสรรและราคากลางในงานจ้างก่อสร้าง

1. ชื่อโครงการ

ประกวดราคาจ้างก่อสร้างโครงการก่อสร้างถนนคอนกรีตเสริมเหล็ก บ้านดับเต่า หมู่ที่ 11 (เส้นรอบดอนปู่ตาไปห้วยใหญ่ -
 สำราญ - งามารีสอร์ท ด้วยวิธีประกวดราคาอิเล็กทรอนิกส์ (e-bidding) /
 งานบริการก่อสร้างถนนทางหลวงและถนนอื่นๆ(72.14.10.01) โครงการก่อสร้างถนนคอนกรีตเสริมเหล็ก บ้านดับเต่า หมู่ที่
 11 (เส้นรอบดอนปู่ตาไปห้วยใหญ่ - สำราญ - งามารีสอร์ท)

2. หน่วยงานเจ้าของโครงการ เทศบาลตำบลน้ำคำใหญ่ / เทศบาลตำบลน้ำคำใหญ่

3. วงเงินงบประมาณที่ได้รับจัดสรร 3,656,200.00 บาท

4. ลักษณะงาน

โดยสังเขป ก่อสร้างโครงการก่อสร้างถนนคอนกรีตเสริมเหล็ก บ้านดับเต่า หมู่ที่ ๑๑ (เส้นรอบดอนปู่ตาไปห้วยใหญ่ - สำราญ -
 งามารีสอร์ท)

5. ราคากลางคำนวณ ณ วันที่ 23 กันยายน 2565 เป็นเงิน 3,657,249.81 บาท

6. บัญชีประมาณการราคากลาง

6.1 แบบสรุปราคากลางงานทางสะพานและท่อเหลี่ยม

7. รายชื่อคณะกรรมการกำหนดราคากลาง

7.1 ประไพศรี กรินทร์ักษ์ ประธานกรรมการกำหนดราคากลาง ปลัดเทศบาล

7.2 ธงไชย สายโสภาก กรรมการกำหนดราคากลาง นายช่างโยธา ปฏิบัติงาน

7.3 อนุชาติ ไชยนา กรรมการกำหนดราคากลาง ผู้อำนวยการกองช่าง

7.4 ทวี โคตรสมบัติ กรรมการกำหนดราคากลาง ผู้ช่วยนายช่างโยธา

ทวี โคตรสมบัติ

27 กันยายน 2565 10:54:32

แบบสรุปราคากลางงานก่อสร้างทาง สะพาน และท่อเหลี่ยม

วิธีสรรห ด้วยวิธีประกวดราคาอิเล็กทรอนิกส์ (e-bidding) / งานบริการก่อสร้างถนนทางหลวงและถนนอื่นๆ(72.14.10.01) โครงการก่อสร้างถนนคอนกรีตเสริมเหล็ก บ้านดับเต่า หมู่ที่ 11

ลำดับที่ตามสัญญา	ลำดับที่	รายการ	หน่วย	จำนวน	ราคาต่อหน่วย	ราคาทุน	F _N	ราคาต่อหน่วย × F _N	ราคากลาง
	1	งานดิน							
1.1	1.1	ปรับเกรดระดับผิวทาง	ตร.ม.	#####	10.00	60,000.00	1.3611	13.61	81,666.00
1.2	1.2	ทรายรองพื้นใต้ผิวทางคอนกรีต	ลบ.ม.	300.000	404.00	121,200.00	1.3611	549.88	164,965.32
1.3	1.3	ดินลูกรัง ขนาด 4 * 1500 * 0.1 เมตร	ลบ.ม.	600.000	280.00	168,000.00	1.3611	381.10	228,664.80
	2	งานคอนกรีต							
2.1	2.1	ผิวทางปอร์ตแลนด์ซีเมนต์คอนกรีต	ลบ.ม.	900.000	436.00	392,400.00	1.3611	593.43	534,095.64
2.2	2.2	ปูนซีเมนต์ปอร์แลนด์	ถุง	#####	119.00	685,440.00	1.3611	161.97	932,952.38
2.3	2.3	ทรายหยาบ	ลบ.ม.	405.000	313.00	126,765.00	1.3611	426.02	172,539.84
2.4	2.4	หิน	ลบ.ม.	801.000	900.00	720,900.00	1.3611	1,224.99	981,216.99
2.5	2.5	ตะแกรงเหล็ก wire mesh ขนาด 4 มม. # 0.10 * 0.30 ม.	ตร.ม.	#####	50.30	301,800.00	1.3611	68.46	410,779.98
2.6	2.6	เหล็กเส้นกลมผิวเรียบเส้นผ่าศูนย์กลางขนาด 19 มม.	เส้น	98.000	692.00	67,816.00	1.3611	941.88	92,304.35
2.7	2.7	แบบเหล็ก	เมตร	200.000	130.00	26,000.00	1.3611	176.94	35,388.60
2.8	2.8	ยางแอสฟัลท์	ลิตร	126.000	45.00	5,670.00	1.3611	61.24	7,717.43
2.9	2.9	โฟม	แผ่น	105.000	30.00	3,150.00	1.3611	40.83	4,287.46
	3	งานไหล่ทาง							
3.1	3.1	ถมดินไหล่ทาง 2 ข้าง ขนาด 0.00 - 0.50 * 1500 * 0.15 เมตร	ลบ.ม.	112.000	70.00	7,840.00	1.3611	95.27	10,671.02
TOTAL									3,657,249.81

แบบฟอร์มรายงานหรือสรุปราคากลางงานก่อสร้างทาง สะพาน และท่อเหลี่ยม

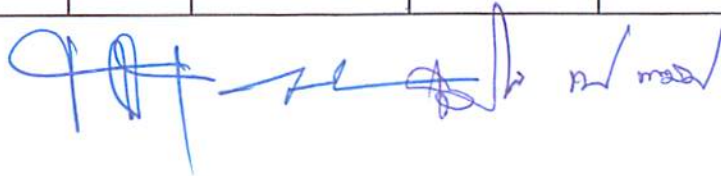
ชื่อโครงการ/งานก่อสร้าง ประมวลราคาจ้างก่อสร้างโครงการก่อสร้างถนนคอนกรีตเสริมเหล็ก บ้านดับเต่า หมู่ที่ 11 (เส้นรอบดอนปู่ตาไปห้วยใหญ่ - สำราญ - งามารีสอร์ท ด้วยวิธีประกวดราคาอิเล็กทรอนิกส์ (e-bidding))

หน่วยงานเจ้าของโครงการ/งานก่อสร้าง เทศบาลตำบลน้ำคำใหญ่/เทศบาลตำบลน้ำคำใหญ่

ลำดับที่ ตามสัญญา	รายการงานก่อสร้าง	หน่วย	จำนวน	ราคาต่อหน่วย	ราคาทุน	FN	ราคาต่อหน่วย X FN	ราคากลาง
	1. งานดิน							
1	1.1 ปรับเกรดระดับผิวทาง	ตร.ม.	6,000.000	10.00	60,000.00	1.3611	13.61	81,666.00
2	1.2 ทราयरองพื้นใต้ผิวทางคอนกรีต	ลบ.ม.	300.000	404.00	121,200.00	1.3611	549.88	164,965.32
3	1.3 ดินลูกรัง ขนาด 4 * 1500 * 0.1 เมตร	ลบ.ม.	600.000	280.00	168,000.00	1.3611	381.10	228,664.80
	2. งานคอนกรีต							
4	2.1 ผิวทางปอร์ตแลนด์ซีเมนต์คอนกรีต	ลบ.ม.	900.000	436.00	392,400.00	1.3611	593.43	534,095.64
5	2.2 ปูนซีเมนต์ปอร์ตแลนด์	ถุง	5,760.000	119.00	685,440.00	1.3611	161.97	932,952.38
6	2.3 ทราयरยาบ	ลบ.ม.	405.000	313.00	126,765.00	1.3611	426.02	172,539.84
7	2.4 หิน	ลบ.ม.	801.000	900.00	720,900.00	1.3611	1,224.99	981,216.99
8	2.5 ตะแกรงเหล็ก wire mesh ขนาด 4 มม. # 0.10 * 0.30 ม.	ตร.ม.	6,000.000	50.30	301,800.00	1.3611	68.46	410,779.98
9	2.6 เหล็กเส้นกลมผิวเรียบเส้นผ่าศูนย์กลางขนาด 19 มม.	เส้น	98.000	692.00	67,816.00	1.3611	941.88	92,304.35
10	2.7 แบบเหล็ก	เมตร	200.000	130.00	26,000.00	1.3611	176.94	35,388.60

ทวิ โคตรสมบัติ

27 กันยายน 2565 10:55:09

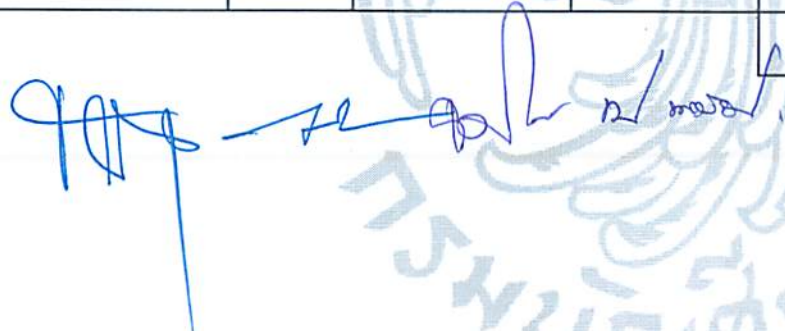


แบบฟอร์มรายงานหรือสรุปราคากลางงานก่อสร้างทาง สะพาน และท่อเหลี่ยม

ชื่อโครงการ/งานก่อสร้าง ประภวครราคาจ้างก่อสร้างโครงการก่อสร้างถนนคอนกรีตเสริมเหล็ก บ้านดับเต่า หมู่ที่ 11 (เส้นรอบตอนปู่ตาไปห้วยใหญ่ - สำราญ - งามารีสอร์ท ด้วยวิธีประกวดราคาอิเล็กทรอนิกส์ (e-bidding))

หน่วยงานเจ้าของโครงการ/งานก่อสร้าง เทศบาลตำบลน้ำคำใหญ่/เทศบาลตำบลน้ำคำใหญ่

ลำดับที่ ตามสัญญา	รายการงานก่อสร้าง	หน่วย	จำนวน	ราคาต่อหน่วย	ราคาทุน	FN	ราคาต่อหน่วย X FN	ราคากลาง
11	2.8 ยางแอสฟัลท์	ลิตร	126.000	45.00	5,670.00	1.3611	61.24	7,717.43
12	2.9 โฟม	แผ่น	105.000	30.00	3,150.00	1.3611	40.83	4,287.46
13	3. งานไหล่ทาง 3.1 ถมดินไหล่ทาง 2 ข้าง ขนาด 0.00 - 0.50 * 1500 * 0.15 เมตร	ลบ.ม.	112.000	70.00	7,840.00	1.3611	95.27	10,671.02
รวมราคากลาง								3,657,249.81




แบบฟอร์มรายงานหรือสรุปราคากลางงานก่อสร้างทาง สะพาน และท่อเหลี่ยม

ชื่อโครงการ/งานก่อสร้าง ประภควราคาจ้างก่อสร้างโครงการก่อสร้างถนนคอนกรีตเสริมเหล็ก บ้านดับเต่า หมู่ที่ 11 (เส้นรอบตอนปู่ตาไปห้วยใหญ่ - สำราญ - งามารีสอร์ท ด้วยวิธีประกวดราคาอิเล็กทรอนิกส์ (e-bidding)

หน่วยงานเจ้าของโครงการ/งานก่อสร้าง เทศบาลตำบลน้ำคำใหญ่/เทศบาลตำบลน้ำคำใหญ่



(ธงไชย สายโสภา)
กรรมการกำหนดราคากลาง



(ประไพศรี กรินทร์ักษ์)

ประธานกรรมการกำหนดราคากลาง

(อนุชาติ ไชยนา)

กรรมการกำหนดราคากลาง



(ทวี โคตรสมบัติ)
กรรมการกำหนดราคากลาง

ตารางแสดงวงเงินงบประมาณที่ได้รับจัดสรรและราคากลางในงานจ้างก่อสร้าง

ชื่อโครงการก่อสร้างถนนคอนกรีตเสริมเหล็ก บ้านดับเต่า หมู่ที่ ๑๑ (เส้นรอบดอนปู่ตาไปห้วยใหญ่ - สำราญ - วนภารีสอร์ท กว้าง ๔.๐๐ เมตร หนา ๐.๑๕ เมตร ยาว ๑,๕๐๐.๐๐ เมตร หรือพื้นที่ไม่น้อยกว่า ๖,๐๐๐.๐๐ ตารางเมตร

๑. หน่วยงานเจ้าของโครงการ กองช่าง เทศบาลตำบลน้ำคำใหญ่

๒. วงเงินงบประมาณที่ได้รับจัดสรร ๓,๖๕๖,๒๐๐.๐๐ บาท (สามล้านหกแสนห้าหมื่นหกพันสองร้อยบาทถ้วน)

๔. ลักษณะงาน (โดยสังเขป) ก่อสร้างถนนคอนกรีตเสริมเหล็ก บ้านดับเต่า หมู่ที่ ๑๑ (เส้นรอบดอนปู่ตาไปห้วยใหญ่ - สำราญ - วนภารีสอร์ท กว้าง ๔.๐๐ เมตร หนา ๐.๑๕ เมตร ยาว ๑,๕๐๐.๐๐ เมตร หรือพื้นที่ไม่น้อยกว่า ๖,๐๐๐.๐๐ ตารางเมตร

๕. ราคากลางคำนวณ ณ วันที่ ๒๓ กันยายน ๒๕๖๕ เป็นเงิน ๓,๖๕๗,๒๔๙.๘๑ บาท (สามล้านหกแสนห้าหมื่นเจ็ดพันสองร้อยสี่สิบเก้าบาทแปดสิบเอ็ดสตางค์)

๖. บัญชีประมาณการราคากลาง

๖.๑ แบบสรุปราคากลางงานก่อสร้าง ทาง สะพาน ท่อเหลี่ยม

๖.๒

๖.๓

๖.๔

๖.๕

๗. รายชื่อคณะกรรมการกำหนดราคากลาง

๗.๑ นางประไพศรี กรินทร์ักษ์ ตำแหน่ง ปลัดเทศบาล ประธานกรรมการ

๗.๒ นายอนุชาติ ไชยนา ตำแหน่ง ผู้อำนวยการกองช่าง กรรมการ

๗.๓ นายธงไชย สายโสภา ตำแหน่ง นายช่างโยธา ชำนาญงาน กรรมการ

๗.๔ นายทวี โคตรสมบัติ ตำแหน่ง ผู้ช่วยนายช่างโยธา เลขานุการกรรมการ

เทศบาลตำบลน้ำคำใหญ่

อำเภอเมืองยโสธร จังหวัดยโสธร

เทศบาลตำบลน้ำคำใหญ่

ตรา

(นายอนุชาติ ไชยนา)

ผอ.กองช่าง

เห็นชอบ

(นางประไพศรี กรินทร์)

ปลัดเทศบาลตำบลน้ำคำใหญ่

อนุมัติ

(นายชาติชาย รักดีบุตร)

นายกเทศมนตรีตำบลน้ำคำใหญ่

โครงการ :

ก่อสร้างถนนคอนกรีตเสริมเหล็ก บ้านดับเต่า หมู่ที่ 11

(เส้นคอนกรีตห้วยใหญ่-สำราญ-รุ่งนารีสอร์ท)

ขนาด กว้าง 4 เมตร หนา 0.15 เมตร ยาว 1,500 เมตร

สถานที่ตั้งโครงการ :

บ้านดับเต่า หมู่ที่ 11

ตำบลน้ำคำใหญ่ อำเภอเมืองยโสธร จังหวัดยโสธร

ผู้สำรวจโครงการ :

ตำแหน่ง นายช่างโยธา

:

ตำแหน่ง ผู้ช่วยช่างโยธา

ผู้ออกแบบโครงการ :

นายอนุชาติ ไชยนา ตำแหน่ง ผอ.กองช่าง

:

ผู้ประมาณราคาโครงการ :

ตำแหน่ง นายช่างโยธา

ผู้ตรวจประมาณราคาโครงการ :

นายอนุชาติ ไชยนา ตำแหน่ง ผอ.กองช่าง

ตามเอกสารประกวดราคาซึ่งเลขที่ :

...../.....

แบบ งานก่อสร้างถนน ค.ศ.ถ.เลขที่ :

..... 2565.....

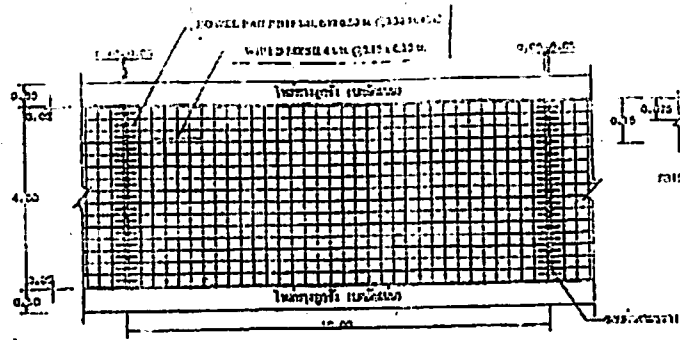
เขียนแบบวันที่ :

พ.ศ. 2565

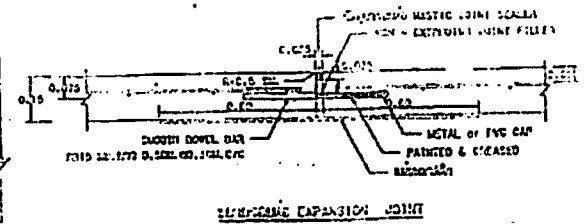
TEL 0-45714-174 ต่อ 105

หมายเหตุ

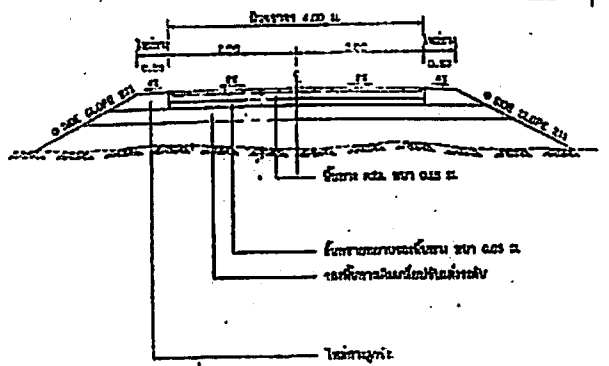
- เอกสารประกวดราคาอยู่ในระบบงานก่อสร้างของเทศบาลตำบลน้ำคำใหญ่
- รายละเอียดโครงการ ให้อ่านในแบบร่างโครงการก่อสร้างที่แนบมา
- ผู้ประกวดราคาต้องปฏิบัติตามเงื่อนไขที่แนบมา
- รายละเอียดเพิ่มเติม กรุณาติดต่อที่กองช่าง โทร. 045714-174 ต่อ 105
- การประกวดราคาเป็นแบบซองปิดซอง
- รายละเอียดเพิ่มเติม กรุณาติดต่อที่กองช่าง โทร. 045714-174 ต่อ 105



รูปแปลนของงานเสริมเหล็กแบบขยาย

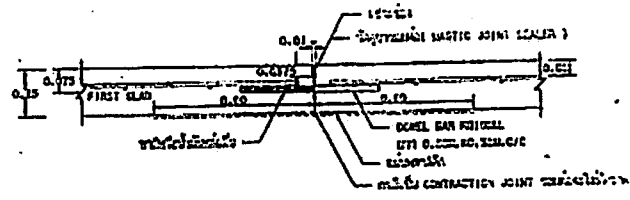


รูปหน้าตัดของงานขยาย



รูปแปลนของงานเสริมเหล็กแบบขยาย

• ถ้าไม่ใช้แบบเสริมเหล็กแบบขยายให้ใช้ 30x30x30 (ขนาด : ซม.)



รูปหน้าตัดของงานขยายและรอยต่อ

1. ใช้แบบเสริมเหล็กแบบขยาย (Expansion Joint) ให้มีขนาดเท่ากับขนาดของงานเสริมเหล็ก
2. Expansion Joint ให้ใช้แบบเสริมเหล็กแบบขยาย (Expansion Joint) ให้มีขนาดเท่ากับขนาดของงานเสริมเหล็ก
3. ใช้แบบเสริมเหล็กแบบขยาย (Expansion Joint) ให้มีขนาดเท่ากับขนาดของงานเสริมเหล็ก
4. ใช้แบบเสริมเหล็กแบบขยาย (Expansion Joint) ให้มีขนาดเท่ากับขนาดของงานเสริมเหล็ก
5. ใช้แบบเสริมเหล็กแบบขยาย (Expansion Joint) ให้มีขนาดเท่ากับขนาดของงานเสริมเหล็ก
6. ใช้แบบเสริมเหล็กแบบขยาย (Expansion Joint) ให้มีขนาดเท่ากับขนาดของงานเสริมเหล็ก
7. ใช้แบบเสริมเหล็กแบบขยาย (Expansion Joint) ให้มีขนาดเท่ากับขนาดของงานเสริมเหล็ก
8. ใช้แบบเสริมเหล็กแบบขยาย (Expansion Joint) ให้มีขนาดเท่ากับขนาดของงานเสริมเหล็ก
9. ใช้แบบเสริมเหล็กแบบขยาย (Expansion Joint) ให้มีขนาดเท่ากับขนาดของงานเสริมเหล็ก
10. ใช้แบบเสริมเหล็กแบบขยาย (Expansion Joint) ให้มีขนาดเท่ากับขนาดของงานเสริมเหล็ก
11. ใช้แบบเสริมเหล็กแบบขยาย (Expansion Joint) ให้มีขนาดเท่ากับขนาดของงานเสริมเหล็ก
12. ใช้แบบเสริมเหล็กแบบขยาย (Expansion Joint) ให้มีขนาดเท่ากับขนาดของงานเสริมเหล็ก
13. ใช้แบบเสริมเหล็กแบบขยาย (Expansion Joint) ให้มีขนาดเท่ากับขนาดของงานเสริมเหล็ก
14. ใช้แบบเสริมเหล็กแบบขยาย (Expansion Joint) ให้มีขนาดเท่ากับขนาดของงานเสริมเหล็ก
15. ใช้แบบเสริมเหล็กแบบขยาย (Expansion Joint) ให้มีขนาดเท่ากับขนาดของงานเสริมเหล็ก
16. ใช้แบบเสริมเหล็กแบบขยาย (Expansion Joint) ให้มีขนาดเท่ากับขนาดของงานเสริมเหล็ก
17. ใช้แบบเสริมเหล็กแบบขยาย (Expansion Joint) ให้มีขนาดเท่ากับขนาดของงานเสริมเหล็ก
18. ใช้แบบเสริมเหล็กแบบขยาย (Expansion Joint) ให้มีขนาดเท่ากับขนาดของงานเสริมเหล็ก
19. ใช้แบบเสริมเหล็กแบบขยาย (Expansion Joint) ให้มีขนาดเท่ากับขนาดของงานเสริมเหล็ก

ตารางที่ 1. ตารางเปรียบเทียบ Wire Mesh กับเหล็กเสริม

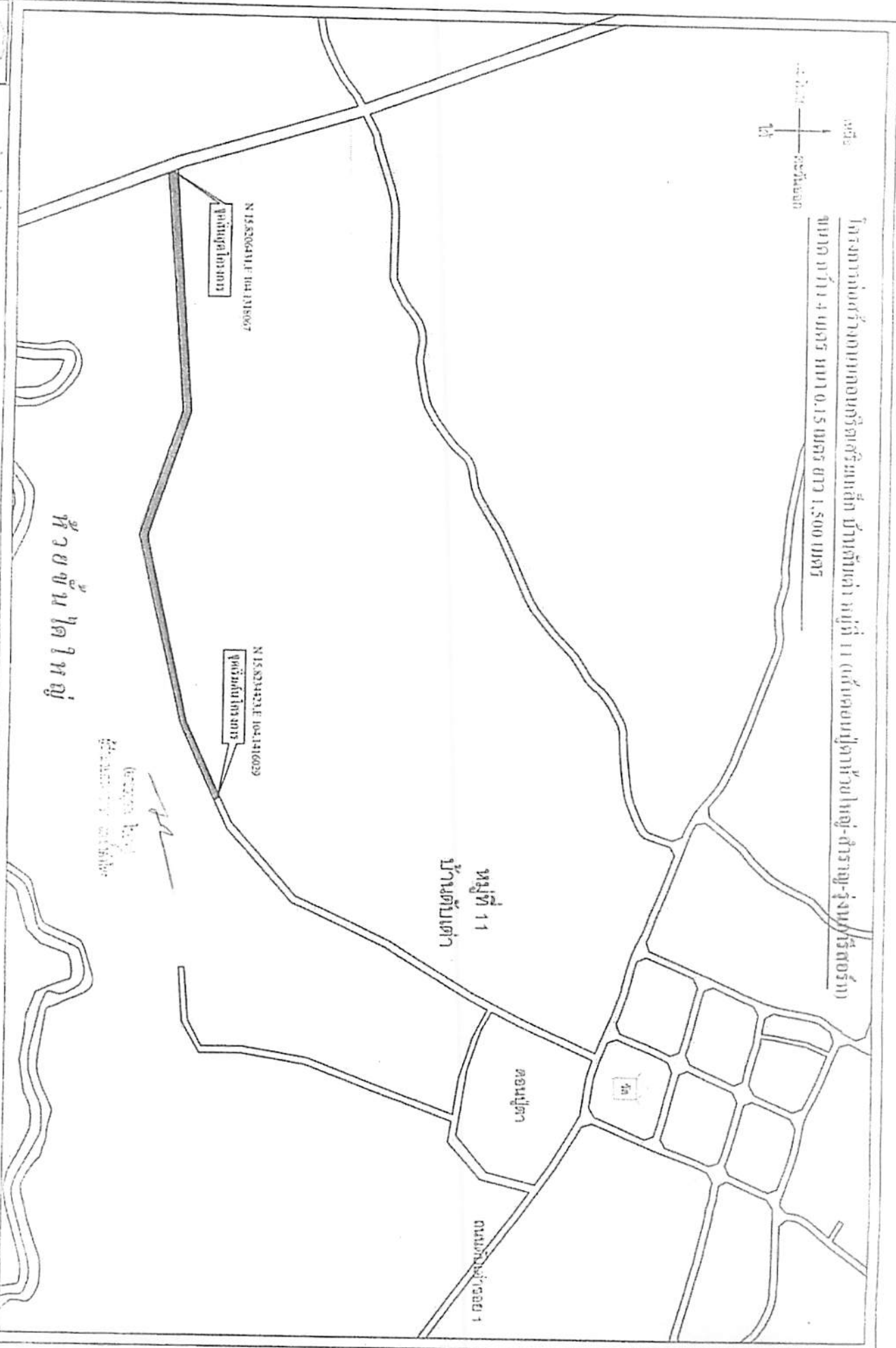
BAR MESH (f _s = 1,200 Ksc)		WIRE MESH (f _s = 2,750 Ksc)	
(ใช้พื้นที่หน้าตัด 24)		(ใช้พื้นที่หน้าตัด 24)	
DIA / SPACING	STEEL AREA (ตร.ซม./ม ²)	DIA / SPACING	STEEL AREA (ตร.ซม./ม ²)
Ø 6 32x30 0.20 M.	0.040	Ø 4 32x30 0.30 M.	0.419
Ø 6 32x30 0.30 M.	2.12	Ø 6 32x30 0.30 M.	0.040

กรมโยธาธิการและผังเมือง
 สำนักงานโยธาธิการและผังเมือง
 ถนนพหลโยธิน แขวงสามยุคใต้ เขตปทุมธานี กรุงเทพมหานคร 10130

วันที่ 15/11/2561
 15/11/2561



โครงการบ้านกอบศรีสมเด็จ บ้านตำบล หมู่ที่ 11 (ตำบลทุ่งหญ้าใหญ่-ตำบลงุ่ม-ไร่ตอรั้ม)
ขนาดที่ดิน 4 ไร่ 0.15 ตารางวา 1,500 ตารางวา



Project	Information	Location	Area	Structure	Area	Electrical	Drawn by	Scale	Date	Sheet no
										A-01
Owner							Show			01 01